

# КРУГЛЫЙ СТОЛ ПО КАЧЕСТВУ

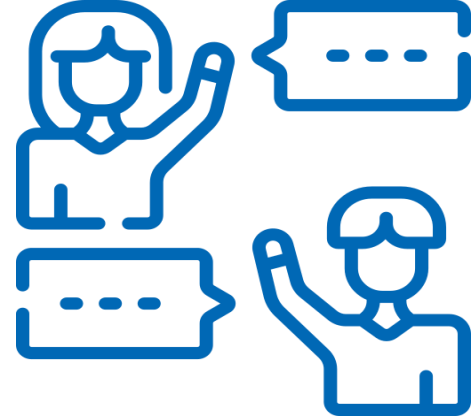
Процессы и  
структура управления  
ИСМ

06.10.2022



№3

# Наши правила



## Повестка

Реализация мероприятий Программы разработки и внедрения ИСМ на 2022/2023 учебный год

№	Вопрос повестки	Ответственный за подготовку
1	Представление состава процессов ИСМ ЛГТУ	Погодаев А.К., первый проректор, ОПр по ИСМ
2	Представление проекта Положения общеуниверситетского «О структуре управления интегрированной системой менеджмента ЛГТУ»	Крылова Г.Н., начальник ОСМ и БТ
3	Подготовка к проведению самооценки зрелости системы управления в университете	Макиян Д.Ф., инженер ОСМ и БТ
4	Оперативная информация одной строкой	Крылова Г.Н., начальник ОСМ и БТ

# 1 вопрос повестки

## Докладчик – А.К. Погодаев, первый проректор, ОПР по ИСМ

### Реализация п.3.4. Программы разработки и внедрения ИСМ

Система визуального менеджмента, ориентированная на непрерывное развитие организации на основе совместного целеполагания, определения и достижения KPI посредством снижения потерь в процессах за счет улучшения операций и обеспечения эффективности процессов

Формирование состава процессов ИСМ, установление владельцев процессов

ЛГТУ

### **SQDCM** Ответственность образовательной организации

#### перед государством за

- Q** Качество образования
- D** Исполнение заказа, требований ФГОС
- C** Затраты

#### перед участниками образовательных отношений за

- S** Безопасность обучающихся и персонала образовательной организации

#### Для осуществления ответственности образовательная организация формирует целевую

- M** Корпоративную культуру

# Состав процессов ИСМ ЛГТУ

Идентификация процесса			
Код	Наименование	Уровень	Владелец процесса
<b>1. Процессы управления</b>			
1.1.	Взаимодействие с заинтересованными сторонами	1	Ректор
1.2.	Стратегическое планирование и контроллинг	1	Ректор
1.3.	Среднесрочное планирование, бюджетирование и контроллинг	1	Ректор
1.4.	Внутренний контроль и управление рисками	1	Первый проректор
1.5.	Управление методологией и регламентацией ИСМ	1	Первый проректор
1.6.	Внутренний аудит ИСМ	1	Первый проректор
1.7.	Анализ результативности ИСМ	1	Первый проректор

## Состав процессов ИСМ ЛГТУ

Идентификация процесса			
Код	Наименование	Уровень	Владелец процесса
<b>2. Процессы создания ценности</b>			
2.1.	Маркетинговые исследования рынка образовательных услуг	1	Ректор
2.2.	Управление международными связями	1	Первый проректор
2.3.	Довузовская подготовка	1	Проректор по учебной и воспитательной работе
2.4.	Обеспечение приёма студентов	1	Ректор
2.5.	Проектирование основных образовательных программ	1	Проректор по учебной работе
2.6.	Реализация основных образовательных программ	1	Проректор по учебной работе
2.7.	Проектирование программ дополнительного профессионального образования	1	Проректор по учебной и воспитательной работе
2.8.	Реализация программ дополнительного профессионального образования	1	Проректор по учебной и воспитательной работе
2.9.	Организация культурно-воспитательной и внеучебной работы	1	Проректор по учебной и воспитательной работе
2.10.	Трудоустройство выпускников основных образовательных программ	1	Ректор
2.11.	Подготовка кадров высшей квалификации	1	Проректор по научной работе и инновациям
2.12.	Маркетинговые исследования рынка инновационной и научной продукции	1	Проректор по научной работе и инновациям
2.13.	Управление научными разработками и инновациями	1	Проректор по научной работе и инновациям

## Состав процессов ИСМ ЛГТУ

Идентификация процесса			
Код	Наименование	Уровень	Владелец процесса
<b>3. Процессы обеспечения</b>			
3.1.	Бухгалтерско-финансовое обеспечение	1	Ректор
3.2.	Кадровое обеспечение	1	Ректор
3.3.	Юридическое обеспечение	1	Ректор
3.4.	Закупки и материально-техническое обеспечение	1	Ректор
3.5.	Управление информационными системами, ресурсами и ИТ-инфраструктурой	1	Первый проректор
3.6.	Развитие персонала	1	Проректор по учебной и воспитательной работе
3.7.	Социальная поддержка обучающихся и работников	1	Проректор по учебной и воспитательной работе
3.8.	Плановое и организационное обеспечение реализации образовательных программ	1	Проректор по учебной работе
3.9.	Сопровождение образовательного процесса	1	Проректор по учебной работе
3.10.	Энергетическое обеспечение	1	Проректор по административным вопросам и комплексной безопасности
3.11.	Управление охраной труда и окружающей среды	1	Проректор по административным вопросам и комплексной безопасности
3.12.	Управление инфраструктурой	1	Проректор по административным вопросам и комплексной безопасности
3.13.	Обеспечение комплексной безопасности	1	Проректор по административным вопросам и комплексной безопасности

# Процесный ландшафт (1-ый уровень процессов)

## 1. ПРОЦЕССЫ УПРАВЛЕНИЯ



## 2. ПРОЦЕССЫ СОЗДАНИЯ ЦЕННОСТИ



## 3. ПРОЦЕССЫ ОБЕСПЕЧЕНИЯ





## 2 вопрос повестки

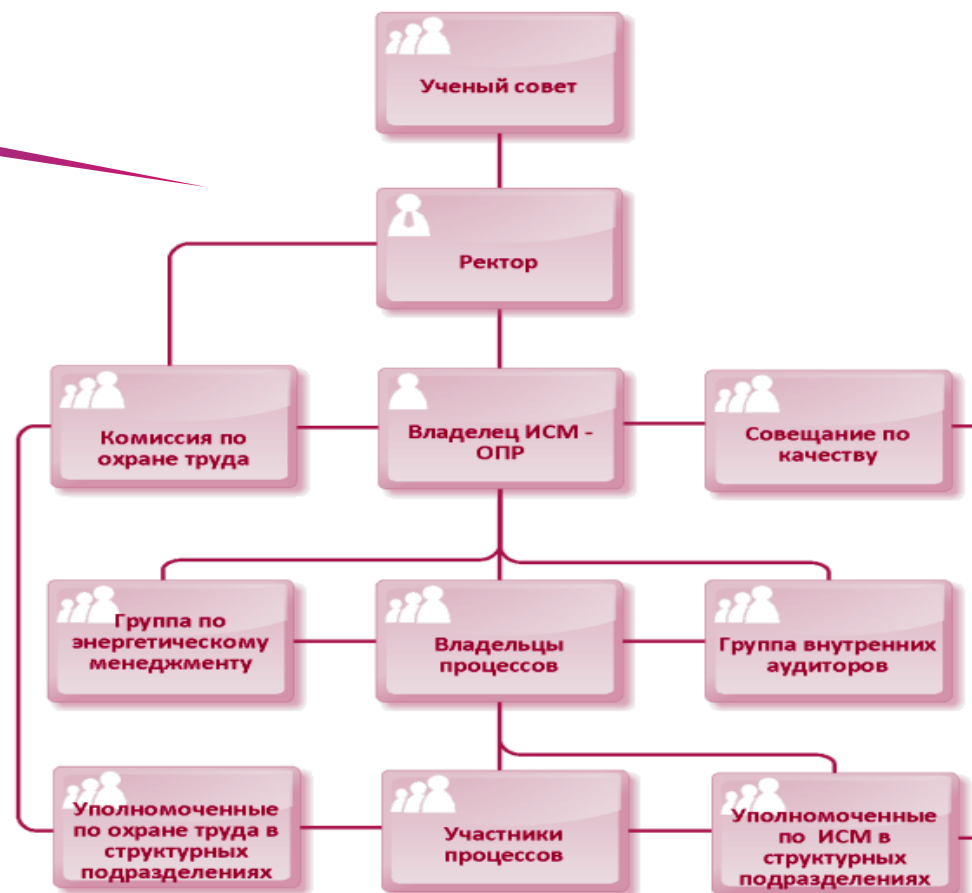
### Докладчик – Г.Н. Крылова, начальник ОСМ и БТ

Реализация п. 3.6. Программы разработки и внедрения ИСМ

Разработка единой структуры управления ИСМ университета

#### ОПРЕДЕЛЕНА ОБЯЗАННОСТИ, ПРАВА И ОТВЕТСТВЕННОСТЬ В РАМКАХ ИСМ:

- Владельца ИСМ.
- Владельца процесса, ресурса, заказа.
- Руководителя проекта.
- Участника процесса.
- Группы по энергетическому менеджменту.
- Группы внутренних аудиторов.
- Уполномоченного по ИСМ в структурном подразделении.
- Уполномоченного по охране труда в структурном подразделении.
- Комиссии по охране труда.




# Проект положения общеуниверситетского о структуре управления ИСМ ЛГТУ

## ОБЛАСТЬ ПРИМЕНЕНИЯ

1. Настоящее общеуниверситетское положение (далее – положение) относится к категории документов интегрированной системы менеджмента (далее – ИСМ) ЛГТУ третьего уровня, реализует требования ГОСТ Р 9001 пп. 4.4, 5.1.1, 7.1.2, ISO 21001 пп. 4.4, 5.1.1, 7.1.2, ISO 50001 пп. 4.4, 5.1, 5.3, ГОСТ Р 45001 пп. 4.4, 5.1, 5.3, ГОСТ Р 56404 пп. 4.4, 5.1, 5.3, 7.1.2, ГОСТ Р 53893 п. 5.5, ГОСТ Р 57522 п. 4.2.4, р. 5, а также учитывает рекомендации ГОСТ Р 9004 р. 8.
2. Настоящее положение устанавливает требования к организации взаимодействия персонала ЛГТУ в рамках процессов ИСМ, определяет деятельность органов, входящих в структуру управления ИСМ, устанавливает их ответственность и полномочия.
3. Требования настоящего положения распространяются на все структурные подразделения ЛГТУ, входящие в область применения интегрированной системы менеджмента.



ПО-02069875-00  
1-2022

 ФГБОУ ВО «Липецкий государственный технический университет»

**УТВЕРЖДАЮ**

Ректор  
\_\_\_\_\_ П.В. Сараев  
« \_\_\_\_ » \_\_\_\_\_ 2022 г.

**ПОЛОЖЕНИЕ ОБЩЕУНИВЕРСИТЕТСКОЕ**    **ПО-02069875-001-2022**  
(Введен впервые)

**Структура управления интегрированной системой менеджмента университета**

Дата введения « \_\_\_\_ » \_\_\_\_\_ 2022 года

г. Липецк  
2022

### 3 вопрос повестки

## Докладчик – Д.Ф. Макиян, инженер ОСМ и БТ

### Реализация п.1.2 Программы разработки и внедрения ИСМ

#### АНКЕТА ДЛЯ САМООЦЕНКИ УРОВНЯ ЗРЕЛОСТИ ИНТЕГРИРОВАННОЙ СИСТЕМЫ МЕНЕДЖМЕНТА ЛГТУ

В анкете представлены вопросы по пяти разделам, и предлагаемые варианты ответов, соответствующие определенным уровням зрелости. Вам необходимо выбрать один из вариантов, наиболее совпадающий с Вашим мнением, пользуясь при этом инструкцией к самому вопросу:

Прежде чем ответить на вопрос, внимательно ознакомьтесь с вариантами ответов. После этого оцените в процентном соотношении реализацию того или иного элемента. В ответе приведите конкретный процент из предложенного диапазона (с шагом в 5%). Просим Вас постараться не пропускать ни одного вопроса, от этого зависит точность и ценность результатов исследования.

 ouk1stu@gmail.com (без совместного доступа)  
Сменить аккаунт

Определены ли заинтересованные стороны университета?

Ответ 1. Определяются заинтересованные стороны, в том числе их потребности и ожидания, а также связанные с ними риски и возможности (0-20%)

Ответ 2. Установлены процессы для определения и удовлетворения потребностей некоторых заинтересованных сторон (21-40%)

Ссылка на анкету: <https://forms.gle/EhACeSBjiYRJzrac8>

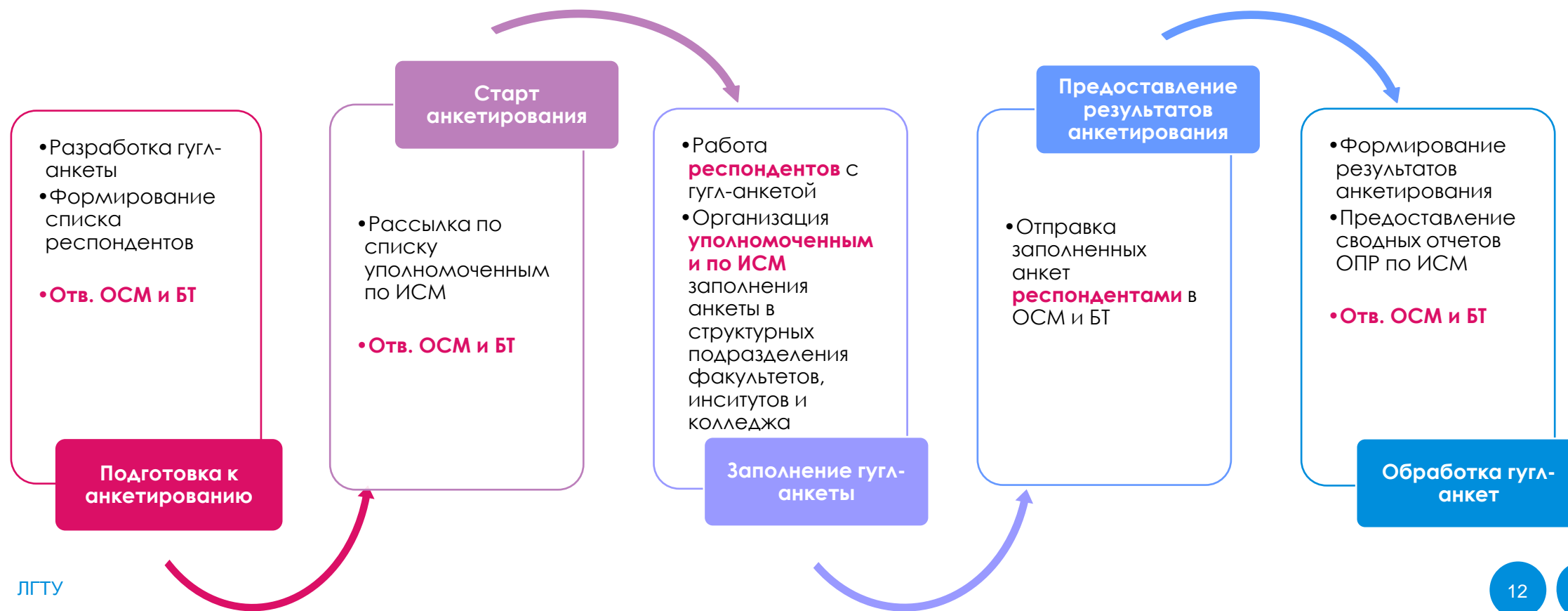
Самооценка зрелости системы управления в университете проводится в форме анкетирования.

Подход к проведению анкетирования базируется на ГОСТ Р ИСО 9004 - 2019 «Менеджмент качества. Качество организации. Руководство по достижению устойчивого успеха организации».

Дедлайн – 14.10.2022



# Процесс проведения самооценки



## 4 вопрос повестки

### Докладчик – Г.Н. Крылова, начальник ОСМ и БТ

Обратите внимание на следующую информацию:

1. С решениями совещаний по качеству и их статусом можно ознакомиться на официальном сайте ЛГТУ в разделе «Менеджмент качества. Совещания по качеству»  
<https://www.stu.lipetsk.ru/smk/smk-meetings/monitoring-reshenij-soveshhanij-po-kachestvu.xls>
2. С проектом Программы стратегического развития ЛГТУ на период до 2030 года можно ознакомиться на официальном сайте ЛГТУ на странице Управления стратегического развития и взаимодействия с партнерами  
<https://www.stu.lipetsk.ru/struct/management/rector/sub/usr/>
3. С 24.10.2022 по 28.10.2022 планируется вебинар для руководителей «Системный подход к внедрению кайдзен-культуры в компании»

## Презентация подготовлена:

Начальник ОСМ и БТ

- Галина Крылова
- Телефон: 8(4742)328-210
- Эл. почта: [krulova\\_gn@stu.lipetsk.ru](mailto:krulova_gn@stu.lipetsk.ru)

