	ГОУ ВПО «Липецкий государственный технический университет» (ЛГТУ)	СИСТЕМА МЕНЕДЖМЕНТА КАЧЕСТВА	
	Стандарт организации	Обозначение: СТО-04-2009	
	УПРАВЛЕНИЕ НЕСООТВЕТСТВУЮЩЕЙ ПРОДУКЦИЕЙ	Введен впервые	Стр. 1 из 10.

УТВЕРЖДАЮ  
 Ректор университета  
 А.К. Погодаев  
 (подпись)  
 18 марта 2009 г.




**СТО-04-2009**

**СТАНДАРТ ОРГАНИЗАЦИИ  
 УПРАВЛЕНИЕ НЕСООТВЕТСТВУЮЩЕЙ ПРОДУКЦИЕЙ**


Дата введения 2009 – 03 – 18  
 (год, месяц, число)

**РОССИЯ**  
 г. Липецк, Липецкая область  
 2009г.

	ГОУ ВПО «Липецкий государственный технический университет» (ЛГТУ)	СИСТЕМА МЕНЕДЖМЕНТА КАЧЕСТВА	
	Стандарт организации	Обозначение: СТО-04-2009	
	УПРАВЛЕНИЕ НЕСООТВЕТСТВУЮЩЕЙ ПРОДУКЦИЕЙ	Введен впервые	Стр. 2 из 10.

## Содержание документа

1. Назначение и область применения	3
2. Описание	3
2.1. Общие положения	3
2.2. Основные виды несоответствующей продукции в университете	3
2.3. Управление несоответствиями, возникающими в процессе образовательной еятельности	4
2.4. Управление несоответствиями, возникающими при проведении научно- исследовательского процесса	5
2.5. Пояснение к графическому описанию	5
3. Ответственность и полномочия	6
4. Нормативные документы	6
5. Приложения	6
Приложение А. Графическое описание документированной процедуры	7
Приложение Б. Отчет о несоответствии (СТО-04-2009 Ф 01)	8
Лист согласований	9
Лист регистрации изменений	10

	ГОУ ВПО «Липецкий государственный технический университет» (ЛГТУ)	СИСТЕМА МЕНЕДЖМЕНТА КАЧЕСТВА	
	Стандарт организации	Обозначение: СТО-04-2009	
	УПРАВЛЕНИЕ НЕСООТВЕТСТВУЮЩЕЙ ПРОДУКЦИЕЙ	Введен впервые	Стр. 3 из 10.

## 1. Назначение и область применения

Настоящая процедура устанавливает единый порядок управления несоответствующей продукцией в университете.

Требования процедуры обязательны для применения во всех подразделениях университета в части их деятельности, связанной с управлением несоответствующей продукцией в университете.

## 2. Описание

### 2.1. Общие положения

В университете проводится работа по выявлению несоответствий продукции, возникающей в процессе образовательной и научной деятельности, с целью их последующего анализа и исправления.

Записи о характере несоответствий и любых последующих предпринятых действиях, включая полученные разрешения на отклонения, должны поддерживаться в рабочем состоянии.

После исправления несоответствующая продукция, должна быть подвергнута повторной верификации для демонстрации соответствия требованиям.


Графическое описание процедуры приведено в приложении А к данному документу.

### 2.2. Основные виды несоответствующей продукции в университете

В таблице 1 приведены основные виды несоответствующей продукции в университете.

Таблица 1. Виды несоответствующей продукции в университете

<b>Продукция университета</b>	<b>Несоответствия</b>
Результаты всех видов образовательной деятельности (основные образовательные программы, программы дополнительного образования) – выпускники, обладающие компетенциями, соответствующими требованиям ГОС ВПО и потребителей	Несоответствие компетенций выпускников требованиям ГОС ВПО и потребителей
Кадры высшей квалификации – кандидаты и доктора наук, обладающие компетенциями, соответствующие требованиям ВАК РФ и потребителей	Несоответствие компетенций выпускников требованиям ВАК РФ и потребителей
Результаты научной и инновационной деятельности – научная и научно-техническая продукция	Несоответствия компетенций профессорско-преподавательского состава требованиям университета
Результаты проектирования образовательных программ – учебные планы, рабочие программы, учебно-методические комплексы	Несоответствия учебных планов, рабочих программ и учебно-методических комплексов требованиям университета, ГОС ВПО и потребителей

	ГОУ ВПО «Липецкий государственный технический университет» (ЛГТУ)	СИСТЕМА МЕНЕДЖМЕНТА КАЧЕСТВА	
	Стандарт организации	Обозначение: СТО-04-2009	
	УПРАВЛЕНИЕ НЕСООТВЕТСТВУЮЩЕЙ ПРОДУКЦИЕЙ	Введен впервые	Стр. 4 из 10.

## 2.3. Управление несоответствиями, возникающими в процессе образовательной деятельности

2.3.1. Обращение с несоответствующими учебными планами и рабочими программами.

Начальник учебно-методического управления отвечает за идентификацию и регистрацию несоответствий в учебных планах и рабочих программах.

Деканы отвечают за идентификацию и регистрацию несоответствующих рабочих программ.

Учебные планы и рабочие программы могут быть признаны несоответствующими:

- по результатам текущих проверок и аудитов;
- на основании информации, полученной от предприятий, на которых работают выпускники;
- по результатам анализа рекламаций;
- по результатам контроля обучающихся.

При признании учебного плана несоответствующим он идентифицируется как таковой и осуществляется регистрация несоответствий (форма СТО-04-2009 Ф 01).

Студенты, прошедшие обучение по несоответствующим учебным планам и рабочим программам, признаются неуспевающими из-за несоответствий, связанных с деятельностью университета. В этом случае проводится их дополнительное обучение. Признание студентов неуспевающими в силу личных причин влечет за собой либо исправление несоответствий (дополнительное консультирование, продление сессии и т.д.), либо отчисление из университета.

2.3.2 Работа с профессорско-преподавательским составом, имеющим несоответствующую компетенцию.

Заведующие кафедрами отвечают за идентификацию и регистрацию профессорско-преподавательского состава, имеющего несоответствующую компетенцию.

Преподаватели могут быть признаны несоответствующими занимаемой должности в случае:

- невыполнения индивидуального плана;
- нарушения трудовой дисциплины, правил техники безопасности и внутреннего распорядка;
- по результатам текущих проверок и аудитов;
- при рассмотрении рекламаций.

В случае обнаружения несоответствий в работе преподавателей данные несоответствия идентифицируются и регистрируются (форма СТО-04-2009 Ф 01).

При признании преподавателей несоответствующими занимаемой должности происходит их переобучение (повышение квалификации) либо расторжение контракта.

Студенты, прошедшие обучение у преподавателей, имеющих недостаточную квалификацию, признаются неуспевающими из-за несоответствий, связанных с деятельностью университета. В этом случае проводится их дополнительное обучение.


2.3.3. Работа с неуспевающими обучающимися.

Деканы отвечают за идентификацию и регистрацию неуспевающих студентов.

Заведующий отделом аспирантуры и докторантуры отвечает за идентификацию и регистрацию неуспевающих аспирантов и докторантов.

Обучающиеся могут быть признаны неуспевающими:

- по результатам прохождения контрольных точек;
- по результатам экзаменационной сессии;
- по результатам итоговой государственной аттестации;
- по результатам текущих проверок и аудитов.

	ГОУ ВПО «Липецкий государственный технический университет» (ЛГТУ)	СИСТЕМА МЕНЕДЖМЕНТА КАЧЕСТВА	
	Стандарт организации	Обозначение: СТО-04-2009	
	УПРАВЛЕНИЕ НЕСООТВЕТСТВУЮЩЕЙ ПРОДУКЦИЕЙ	Введен впервые	Стр. 5 из 10.

Если обучающийся признается неуспевающим из-за несоответствий, связанных с деятельностью университета, то проводится дополнительное обучение этого обучающегося.

В случае признания обучающегося неуспевающим по его вине ему может быть предоставлено право на повторное обучение или академический отпуск, либо происходит отчисление обучающегося из университета.

#### **2.4. Управление несоответствиями, возникающими при проведении научно-исследовательского процесса**

Несоответствия могут возникать вследствие ошибок, допущенных при формировании программ проведения научно-исследовательской деятельности, выделении необходимых ресурсов, а также по вине исполнителей, участвующих в научно-исследовательском процессе.

Несоответствия в бюджетных НИР и НИОКР могут быть выявлены при проведении контроля научными руководителями работ, научно-техническими комиссиями образовательного учреждения и заказывающими организациями (Государственные органы, министерства и ведомства РФ и субъектов Федерации).

Несоответствия в хоздоговорных НИР и НИОКР могут быть выявлены при проведении внутреннего контроля научными руководителями работ и научно-техническими комиссиями образовательного учреждения, а также при проведении внешнего контроля заказчиком.

Несоответствия в научно-исследовательской работе аспирантов и докторантов могут быть выявлены при проведении экзаменов, аттестаций, а также при проведении итоговой государственной аттестации.

После возникновения несоответствий проводится анализ причин их возникновения, а также их исправление.

Анализ причин появления несоответствий в НИР и НИОКР проводит научный руководитель.

Анализом причин появления несоответствий в работе аспирантов и докторантов занимается научный руководитель. Руководитель отдела аспирантуры и докторантуры отвечает за исправление несоответствий в работе аспирантов и докторантов.

#### **2.5. Пояснение к графическому описанию**

Блок 10. На основании анализа документированной информации о продукции процесса, рекламаций потребителей или по результатам аудита процесса группой экспертов и должностными лицами образовательного учреждения, ответственными за процесс или руководителем процесса (см. раздел 3) принимается решение о наличии несоответствий продукции.

Выявленные несоответствия документируются (см. Приложение Б).


Блок 20. Группа экспертов выполняет классификацию несоответствия продукции.

Блок 30. Группа экспертов рассматривает возможные варианты коррекции несоответствий. В частности, рассматриваются следующие варианты:

- возможность получения разрешения компетентных органов или должностных лиц на отклонения в продукции<sup>1</sup>;
- возможность переделки продукции с целью устранения несоответствий<sup>2</sup>;

<sup>1</sup> Например, согласование отклонений в учебном плане (рабочей программе).

<sup>2</sup> Например, переделка учебных планов, рабочих программ, учебно-методических комплексов, отчетов по НИР и т.п.

	ГОУ ВПО «Липецкий государственный технический университет» (ЛГТУ)	СИСТЕМА МЕНЕДЖМЕНТА КАЧЕСТВА	
	Стандарт организации	Обозначение: СТО-04-2009	
	УПРАВЛЕНИЕ НЕСООТВЕТСТВУЮЩЕЙ ПРОДУКЦИЕЙ	Введен впервые	Стр. 6 из 10.

- возможность изменения требований к поставщикам и замены материалов, используемых в процессе и приводящих к несоответствиям<sup>3</sup>;
- возможность дальнейшего использования продукции и меры, которые надо предпринять в целях обеспечения ее соответствия<sup>4</sup>.

По результатам работы группы экспертов руководителем процесса принимаются решения о целесообразности запуска корректирующих или предупреждающих мероприятий.

Блок 40. В случае решения о целесообразности поиска и устранения причин несоответствий запускается процедура СТО-05-2009 «Корректирующие и предупреждающие мероприятия» (см. раздел 4).

По результатам корректирующих или предупреждающих мероприятий делается заключение об устранении причин несоответствий и дается разрешение на проведение работ (в случае, если ранее они были приостановлены).

Блок 50. Продолжение работ (процесса или видов деятельности в рамках процесса) в соответствии с документацией на процесс (виды деятельности в рамках процесса).

### **3. Ответственность и полномочия**

Ответственность и полномочия при реализации процедуры определены в ее тексте и графическом приложении.

### **4. Нормативные документы**

В настоящей документированной процедуре использованы ссылки на следующие документы:

4.1. Глоссарий (словарь) терминов, обозначений и сокращений, используемых в документации системы качества образовательного учреждения.

4.2. Руководство по качеству РК-01-2009.

4.3. Документированная процедура СТО-05-2009 «Корректирующие и предупреждающие действия».

### **5. Приложения**

Приложение А. Графическое описание документированной процедуры.

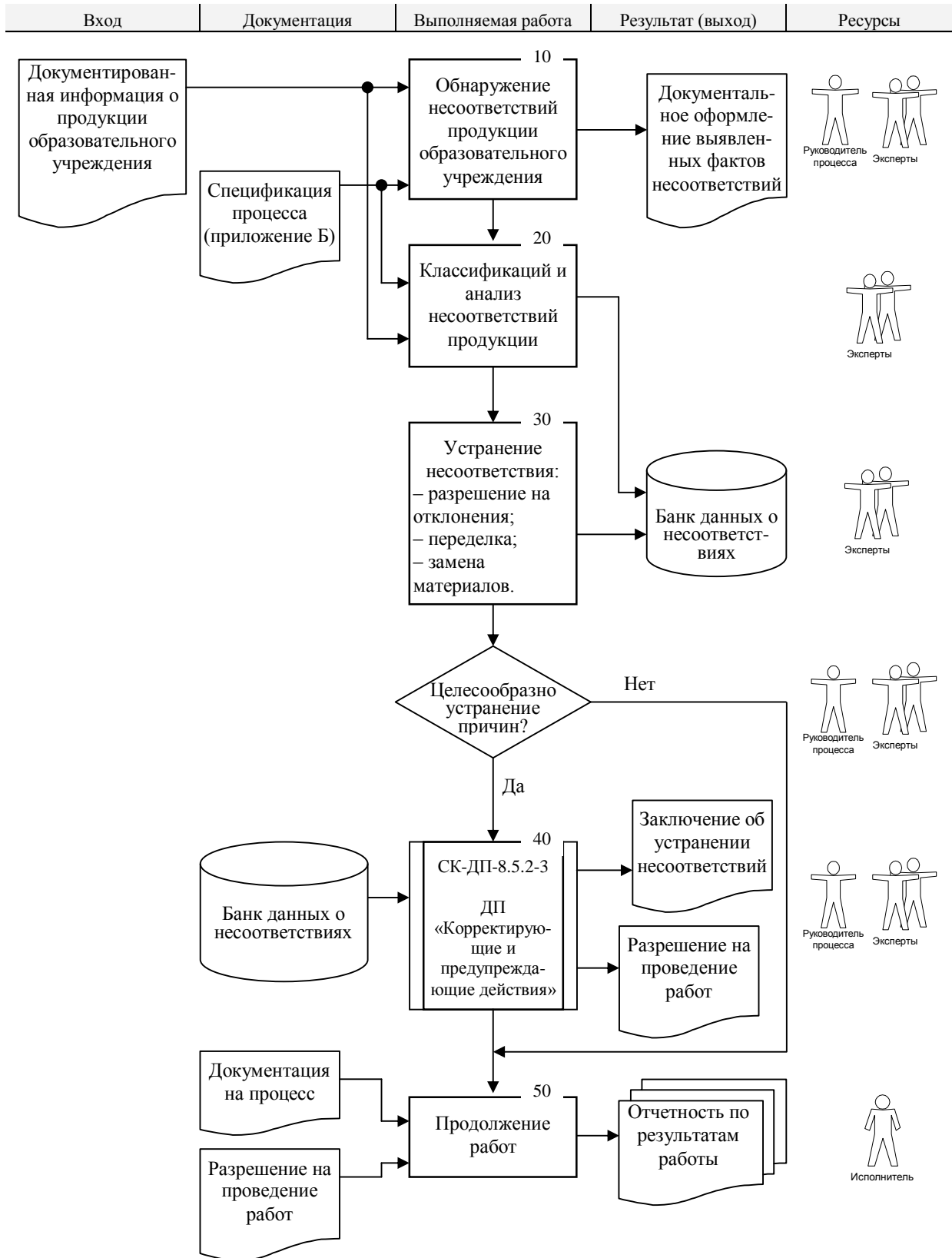
Приложение Б. Отчет о несоответствии (СТО-04-2009 Ф 01).


<sup>3</sup> Например, изменение правил приема, изменение программ вступительных испытаний, смена исполнителей НИР и т.п.

<sup>4</sup> Например, повторное прослушивание курса, повышение квалификации выпускников, повышение квалификации преподавателей и т.п.

Приложение А

Графическое описание документированной процедуры




	ГОУ ВПО «Липецкий государственный технический университет» (ЛГТУ)	СИСТЕМА МЕНЕДЖМЕНТА КАЧЕСТВА	
	Стандарт организации	Обозначение: СТО-04-2009	
	УПРАВЛЕНИЕ НЕСООТВЕТСТВУЮЩЕЙ ПРОДУКЦИЕЙ	Введен впервые	Стр. 8 из 10.

Приложение Б

Отчет о несоответствии (СТО-04-2009 Ф 01)

	<b>Отчет о несоответствии № _____</b>		
	Эксперты: <i>&lt;состав группы экспертов, если работа с несоответствием этого требует&gt;</i>		
<b>Процесс:</b>		<b>Руководитель процесса (ФИО):</b>	
<b>Подразделение:</b>		<b>Руководитель подразделения (ФИО):</b>	
<b>Данные о несоответствии</b>			
<b>Нарушено требование:</b> <i>&lt;дать ссылку на требование (положение стандарта, документа системы и т.д.), нарушение которого привело к появлению данного несоответствия&gt;</i>			
<b>Краткое описание несоответствия:</b> <i>&lt;кратко сформулировать несоответствие, связанного с невыполнением указанного в предыдущем пункте требования&gt;</i>			
Руководитель процесса _____ “__” _____ 200_ г. (подпись)			
<b>Планируемые действия для устранения несоответствия:</b>			<b>Отметка о выполнении:</b>
<ol style="list-style-type: none"> <li>1. .. <i>&lt;указать сроки, исполнителя и мероприятия&gt;</i></li> <li>2. .. <i>&lt;или дать ссылку на программу действий&gt;</i></li> <li>3. ..</li> </ol>			
<b>Мнение экспертной группы о причинах несоответствия</b>			
<b>Причина несоответствия:</b> <i>&lt;кратко сформулировать предполагаемую причину несоответствия&gt;</i>			
<b>Объективные данные, подтверждающие причину несоответствия:</b> <i>&lt;Дать информацию или ссылку на нее, подтверждающую причину несоответствия. В случае отсутствия такой информации процедура корректирующих/предупреждающих действий инициируется в обязательном порядке &gt;</i>			
Руководитель экспертной группы _____ “__” _____ 200_ г. (подпись)			
<b>Реализация процедуры корректирующих/предупреждающих действий целесообразна?</b>			
<b>ДА</b> <input type="checkbox"/> <b>НЕТ</b> <input type="checkbox"/>			
Руководитель процесса/подразделения: _____ “__” _____ 200_ г. (подпись)			
<b>Корректирующее/предупреждающее действие выполнено:</b> <i>(ненужное зачеркнуть)</i>			
Руководитель работ по КД/ПД _____ “__” _____ 200_ г. (подпись)			
<b>Оценка корректирующего/предупреждающего действия</b> <i>(ненужное зачеркнуть):</i>			
<b>Результативно</b>			
<b>Нерезультативно</b>			
Руководитель процесса _____ “__” _____ 200_ г. (подпись)			



	ГОУ ВПО «Липецкий государственный технический университет» (ЛГТУ)	СИСТЕМА МЕНЕДЖМЕНТА КАЧЕСТВА	
	Стандарт организации	Обозначение: СТО-04-2009	
	УПРАВЛЕНИЕ НЕСООТВЕТСТВУЮЩЕЙ ПРОДУКЦИЕЙ	Введен впервые	Стр. 9 из 10.

## Лист согласований

СОГЛАСОВАНО:

Ответственный представитель  
руководства в области качества

Лебедев С.В. Лебедев  
(подпись)

« 18 » марта 2009 г.

РАЗРАБОТАНО:

Старший методист  
учебно-методического управления

Остроухова Г.Н. Остроухова  
(подпись)

« 18 » марта 2009 г.

Проректор  
по научной работе

Володин И.М. Володин  
(подпись)

« 18 » марта 2009 г.

Начальник учебно-методического  
управления

Мальцева Н.Г. Мальцева  
(подпись)

« 18 » марта 2009 г.

